

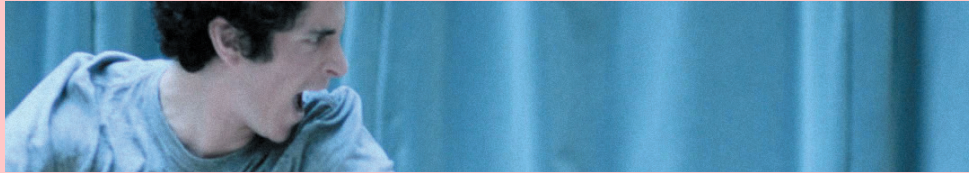


L'ÉCOLE  
DU JEU

---

FORMATION PROFESSIONNELLE POUR ACTEURS / PARIS

---



## LE CYCLE LONG / L'ÉCOLE DU JEU

**L'ÉCOLE DU JEU EST UNIQUE POUR LA SINGULARITÉ DE CERTAINS DE SES ENSEIGNEMENTS, COMME LA TCIC® ET LES ENJEUX® CRÉÉS ET ENSEIGNÉS PAR DELPHINE ELIET. ELLE EST LA SEULE ÉCOLE PRIVÉE DE FRANCE À ÊTRE HOMOLOGUÉE AU RNCP NIVEAU 5.**

### LE CYCLE LONG C'EST...

- › Une formation professionnalisante pour acteurs.
- › 600 heures de formation sur l'année.
- › Un suivi pédagogique régulier et personnalisé : réunions, référents pédagogiques, conseils de classe, bulletins, notes de travail...
- › Des intervenants choisis avec soin : acteurs, danseurs, metteurs en scène, directeurs de casting en lien direct avec le vivant du métier.
- › Des représentations publiques dans des théâtres partenaires.
- › Un parcours diplômant, équivalence Licence 2 à l'issue des trois années de formation.
- › Une technique singulière : la TCIC® - technique de confirmation intuitive et corporelle, qui développe en particulier la présence, l'intensité et la singularité de chacun ainsi qu'une relation de confiance à soi et aux autres.
- › L'ENjeU®, concept de création en temps réel.

« UN ACTEUR CRÉATEUR EST UN INTERPRÈTE, CONSCIENT DE CE QU'IL CHERCHE, CAPABLE D'EN NOMMER LES PARTIES ; LIBRE ET STABLE DANS SA DÉMARCHE DE CRÉATION. » ANTOINE VITEZ

### ET AUSSI...

- › Une aventure artistique et humaine exigeante, un cheminement intense et passionnant tant pour les étudiants que pour les intervenants.
- › La construction d'une solide base technique textuelle, physique, émotionnelle et vocale.
- › La pratique d'arts énergétiques traditionnels (Qi Gong, Tai Chi, méditation, yoga) qui développe assurance, santé et joie.
- › Un lieu d'apprentissage, d'expérimentation, de rencontres fortes.
- › Un lieu fondé sur des valeurs de partenariat, de respect, d'amour du métier et du vivant.
- › Des espaces réguliers de création en public, mises en jeu mensuelles, cours ouverts, cartes blanches.
- › Des effectifs réduits.
- › Une sélection pour être admis en année supérieure.
- › Une direction pédagogique assurant cohérence des enseignements et maintien de leur qualité.
- › Un logiciel d'école (ERP) qui permet à chacun de consulter son intranet : notes, bulletins, emploi du temps...
- › Des salles mises gracieusement à disposition des élèves.

« L'ÉCOLE DU JEU, C'EST UN LIEU D'APPRENTISSAGE ET DE RENCONTRES, UN LIEU OÙ LA BIENVEILLANCE EST LA MOINDRE DES CHOSES. » DELPHINE ELIET



### FONCTIONNEMENT & STRUCTURE

Les semaines de formation peuvent prendre différentes formes : cours avec intervenants, autonomie dirigée (qui offre un véritable espace pour approfondir sa culture, ses réflexions et le travail de scène), préparation et participation au festival de l'école du Jeu, créations des Cartes Blanches par les élèves, représentations publiques "Les Particulières".

« QUOI QUE TU FASSES, FAIS-LE AVEC TOUT TOI-MÊME. » EUGENIO BARBA

#### ANNÉE 1

- 30 semaines de cours dont 7 semaines d'autonomie dirigée.
- 20 heures hebdomadaire - 600 heures de septembre à juin.
- 6 jours de représentations publiques réparties sur l'année.
- Coût : 5 900€ l'année (+70€ de frais d'inscription).

### AUDITIONS / MODALITÉS D'ADMISSIONS

#### MODALITÉ 1 : AUDITIONS EN PRÉSENTIEL OU CANDIDATURE À DISTANCE (SELF-TAPE)

Frais de dossier : 30€

**Premier tour des auditions :** Présentation d'un monologue et d'un parcours libre de 4 minutes maximum. Auditions en présentiel : 8 mai, 16 mai, 23 mai ou 26 juin. OU Candidature à distance par l'envoi d'une self-tape.

**Deuxième tour des auditions :** Participation à une Masterclass d'une journée. Les 9 mai, 30 mai ou 3 juillet. **Frais de participation à la Masterclass du second tour : 60€**

#### MODALITÉ 2 : AUDITION VIA UN STAGE DE TCIC®

Participation à un stage de 30 heures de TCIC (technique de confirmation intuitive et corporelle). Calendrier des stages : 19-25 avril, 26 avril-2 mai ou 12-16 juillet 2021. **Coût du stage : 400€**

Quelle que soit la modalité choisie, un CV et une lettre de motivation sont à fournir.



## **PHILOSOPHIE GÉNÉRALE DE L'ÉCOLE DU JEU**

---

L'école du Jeu souhaite former des interprètes complets, c'est à dire des artistes maîtrisant les techniques nécessaires à leur art, capables d'appréhender leur métier avec clarté et ancrés dans la réalité professionnelle. L'école est un lieu de réflexion et de recherche dans le domaine de l'enseignement du Jeu. La pédagogie initiale, conçue et développée par Delphine Eliet, la Technique de Confirmation Intuitive et Corporelle®, fait l'objet de recherches et d'études universitaires : Keti Irubetagoiena s'est interrogée sur la possibilité d'un enseignement de la présence scénique (thèse dirigée par Jean-Loup Rivière - École Normale Supérieure de Lyon) et Vanille Roche-Fogli étudie "quelques formations d'acteur contemporaines à la lumière des neurosciences", où la TCIC® figure en exemple (thèse dirigée par Béatrice Picon-Vallin, Université Paris III).

## **OUVERTURE SUR LE MONDE PROFESSIONNEL**

---

L'enseignement de L'école cherche à se rapprocher au plus près des réalités de la vie théâtrale actuelle, notamment en nouant des partenariats avec des théâtres parisiens (MC 93, Théâtre Paris-Villette, Théâtre 13, Théâtre National de Chaillot), en offrant des occasions régulières de se produire en public dans un cadre semi-professionnel ou professionnel ou bien encore en favorisant les rencontres avec les acteurs du métier (agents, directeurs de castings, metteurs en scène, compagnies). L'ensemble du corps professoral de L'école est constitué de professionnels, ancrés dans la vie artistique et en contact avec le monde de la création. Ainsi, à travers leurs activités artistiques, ils nourrissent et renouvellent leur travail de pédagogie.

---

### **L'ÉCOLE DU JEU**

36-38 rue de la Goutte d'Or - 75018 Paris  
(+33) 1 42 51 84 02 / [infos@ecoledujeu.com](mailto:infos@ecoledujeu.com)  
[www.ecoledujeu.com](http://www.ecoledujeu.com)

### **CERTIFICATIONS**

Établissement d'enseignement supérieur technique privé,  
RNCP niveau 5 - UAI 0755784E / Établissement de formation  
professionnelle continue - NDA11755063575