

# ESEC-ÉCOLE SUPÉRIEURE D'ÉTUDES CINÉMATOGRAPHIQUES PARIS

enseignement supérieur libre







# LE PROJET PÉDAGOGIQUE

Comment réalise-t-on un film?... Quels en sont les lieux artistiques, techniques et humains? Que représente l'apport des nouvelles technologies dans le cinéma d'aujourd'hui? Quels sont les réseaux européens et internationaux qui regroupent des lieux de production et de diffusion? Comment maîtriser la méthodologie professionnelle et acquérir un savoir-faire opérationnel?

Pour répondre à ces questions, l'ESEC maintient une liaison indispensable avec les milieux dans lesquels les étudiants seront appelés à travailler. Elle assure un contact constant avec les métiers et les environnements culturels: stages et conférences, accès dans des festivals internationaux, expositions culturelles, rencontres sur les arts et la communication. Enfin, des professionnels reconnus et des invités prestigieux participent aux enseignements.

Notre programme d'études cinématographiques prend pour référence l'environnement contemporain: le cinéma d'aujourd'hui, la télévision, les clips, les réalisations multimedia, les jeux vidéos, l'internet. Cet état des lieux met en évidence des liens et des assemblages qui remettent en question les classifications habituelles entre le cinéma, l'image électronique, l'informatique et le numérique.

Suivi avec tout le sérieux nécessaire, cet enseignement assure aux diplômés une intégration certaine dans les milieux professionnels.

Kostia Milhakev  
Fondateur de l'ESEC



# L'ESEC

Ouverte auprès du Ministère de l'Éducation nationale en 1973, l'ESEC reçoit des étudiants de plus de 70 nationalités différentes. Membre du Collège des organismes de formation de l'Ecole nationale FEMIS de 1986 à 1998 / Membre du Conseil d'administration de l'Ecole nationale FEMIS de 1995 à 1998 / Membre-associé de l'agence nationale CampusArt / L'ESEC est associée à l'Université d'Etat du Cinéma et de la Télévision et à l'Institut de l'Histoire des Arts de la Russie de Saint-Petersbourg / Partenaire officiel du Prix de la Jeunesse organisé par le Ministère de la Jeunesse et des Sports dans le cadre du Festival de Cannes / Partenaire officiel du Festival Paris-Cinéma organisé par la Mairie de Paris, responsable des tournages news et documentaires / Partenaire officiel du Festival du film de Sarlat où l'ESEC décerne le prix du meilleur court métrage / Partenaire officiel du Festival de Cannes depuis 1986 / L'ESEC participe avec ses étudiants stagiaires au Festival de Cannes et au Festival international du court-métrage de Clermont-Ferrand

L'ESEC délivre des titres d'assistants de réalisation, d'assistants de production et de monteurs-truquistes certifiés par l'État de niveau II (niveau Licence-Maîtrise). Ces diplômes permettent des équivalences avec toutes les Universités et Grandes Ecoles internationales. En particulier aux Etats-Unis: University of Southern California (USC), University of California Los Angeles (UCLA) et New York University (NYU).

Les statistiques des débouchés professionnels des étudiants diplômés de l'ESEC, déposées auprès du Ministère de l'Emploi et auprès de la Commission nationale des certifications professionnelles, indiquent un taux d'intégration professionnelle de 75 à 85% des diplômés selon la promotion et la spécialisation.

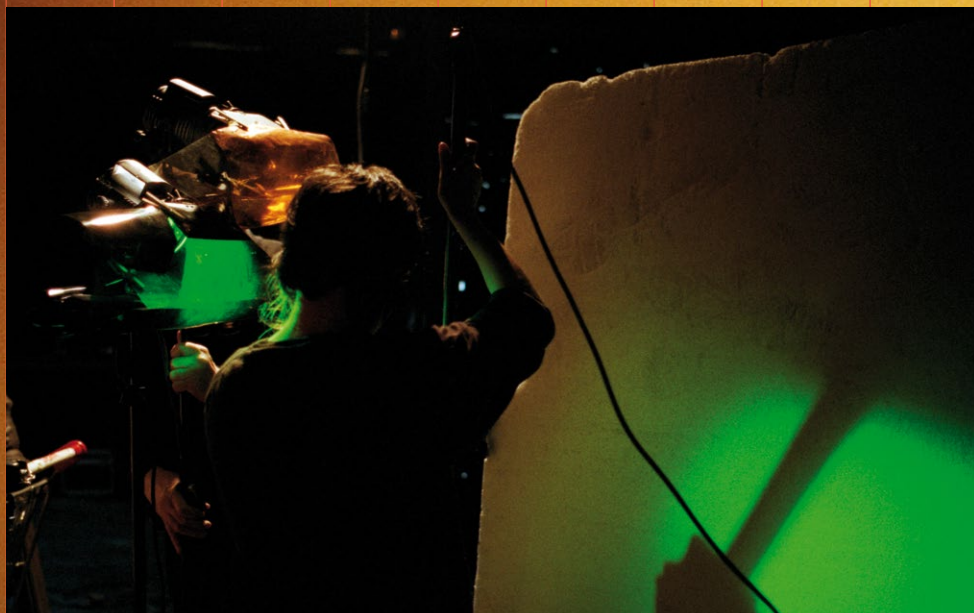
Reconnue comme l'une des premières écoles internationales, l'ESEC est classée 4<sup>ème</sup> meilleure école de cinéma en France juste après les enseignements nationaux (1<sup>ère</sup> école privée), et 16<sup>ème</sup> des 20 meilleures écoles de cinéma en Europe (source Le Figaro/Justine Ducharne).







# LES FORMATIONS



Les études professionnelles durent deux années (l'année préparatoire est optionnelle). Les étudiants bénéficient du régime de la Sécurité Sociale. L'ESEC dispense des formations spécialisées dans les domaines de la réalisation de films de fiction et de documentaires, de la production de films de long-métrage, court-métrage et publicitaires, dans les domaines des programmes de télévision, du montage et les effets spéciaux en numérique.

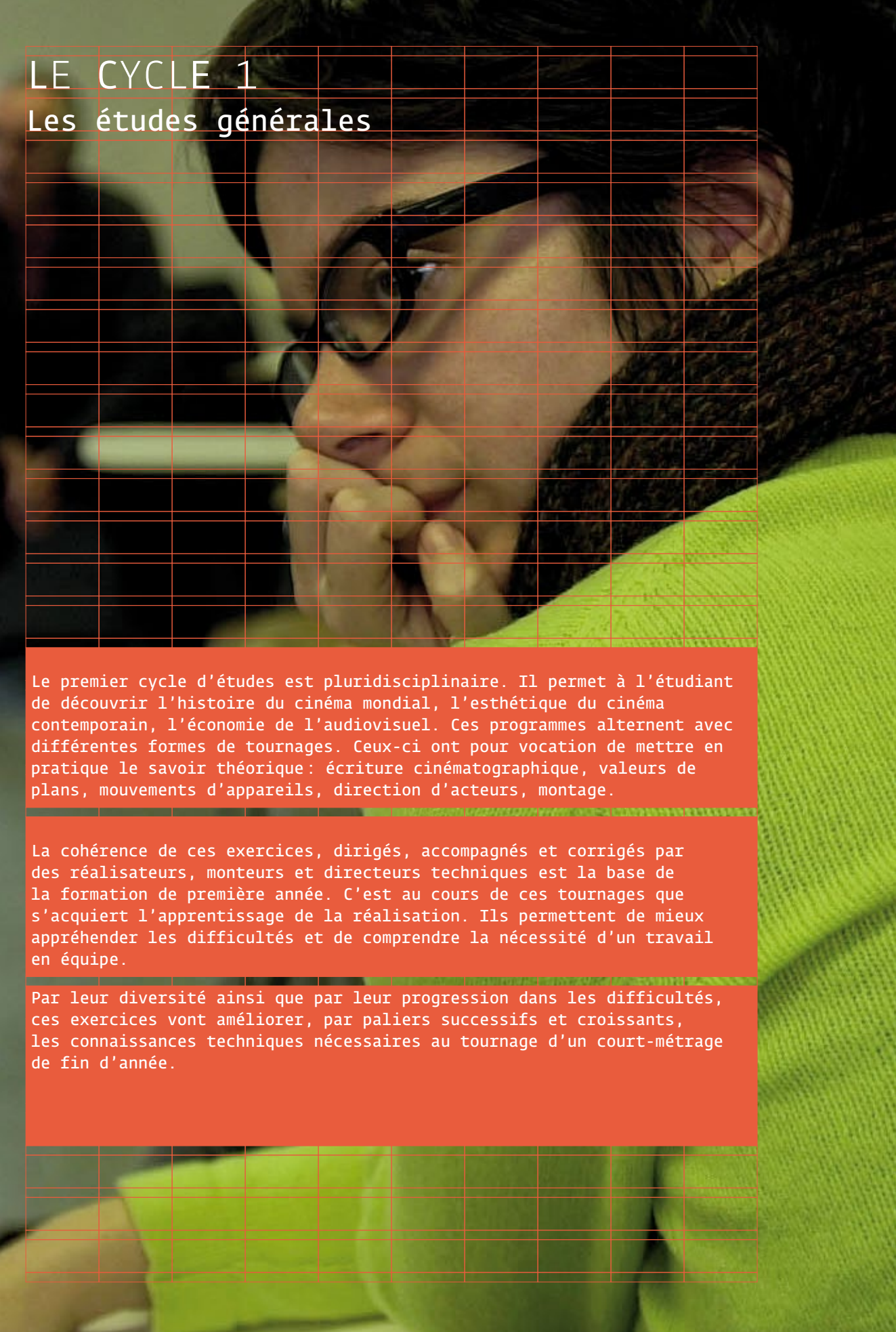
Tous les aspects créatifs, esthétiques, techniques et économiques sont étudiés. Les exercices et les tournages sont les fondamentaux de l'enseignement. Ils ont vocation à mettre en évidence la réalité professionnelle ainsi que la créativité des étudiants. Ils sont intensifs et l'Ecole leur accorde la plus grande importance.

Les études garantissent l'acquisition par les étudiants de réelles compétences professionnelles et celles-ci se vérifient à l'occasion des stages de fin d'études, véritables passerelles d'intégration professionnelle proposées par l'Ecole. Dans leur carrière, les diplômés de l'ESEC évoluent rapidement dans la conception et/ou la réalisation artistique: réalisateur de fiction ou de documentaire, producteur, régisseur, technicien de l'image ou du son, technicien du montage et de la post-production.

Trois voies permettent l'accès aux formations professionnelles de l'ESEC: l'année préparatoire, la sélection d'entrée (organisée de février à septembre), l'accès direct en cycle 2 par équivalence. Les titres sont également accessibles par une demande de validation des acquis de l'expérience - VAE







# LE CYCLE 1

## Les études générales

Le premier cycle d'études est pluridisciplinaire. Il permet à l'étudiant de découvrir l'histoire du cinéma mondial, l'esthétique du cinéma contemporain, l'économie de l'audiovisuel. Ces programmes alternent avec différentes formes de tournages. Ceux-ci ont pour vocation de mettre en pratique le savoir théorique : écriture cinématographique, valeurs de plans, mouvements d'appareils, direction d'acteurs, montage.

La cohérence de ces exercices, dirigés, accompagnés et corrigés par des réalisateurs, monteurs et directeurs techniques est la base de la formation de première année. C'est au cours de ces tournages que s'acquiert l'apprentissage de la réalisation. Ils permettent de mieux appréhender les difficultés et de comprendre la nécessité d'un travail en équipe.

Par leur diversité ainsi que par leur progression dans les difficultés, ces exercices vont améliorer, par paliers successifs et croissants, les connaissances techniques nécessaires au tournage d'un court-métrage de fin d'année.















# LE CYCLE 2

## Les spécialisations

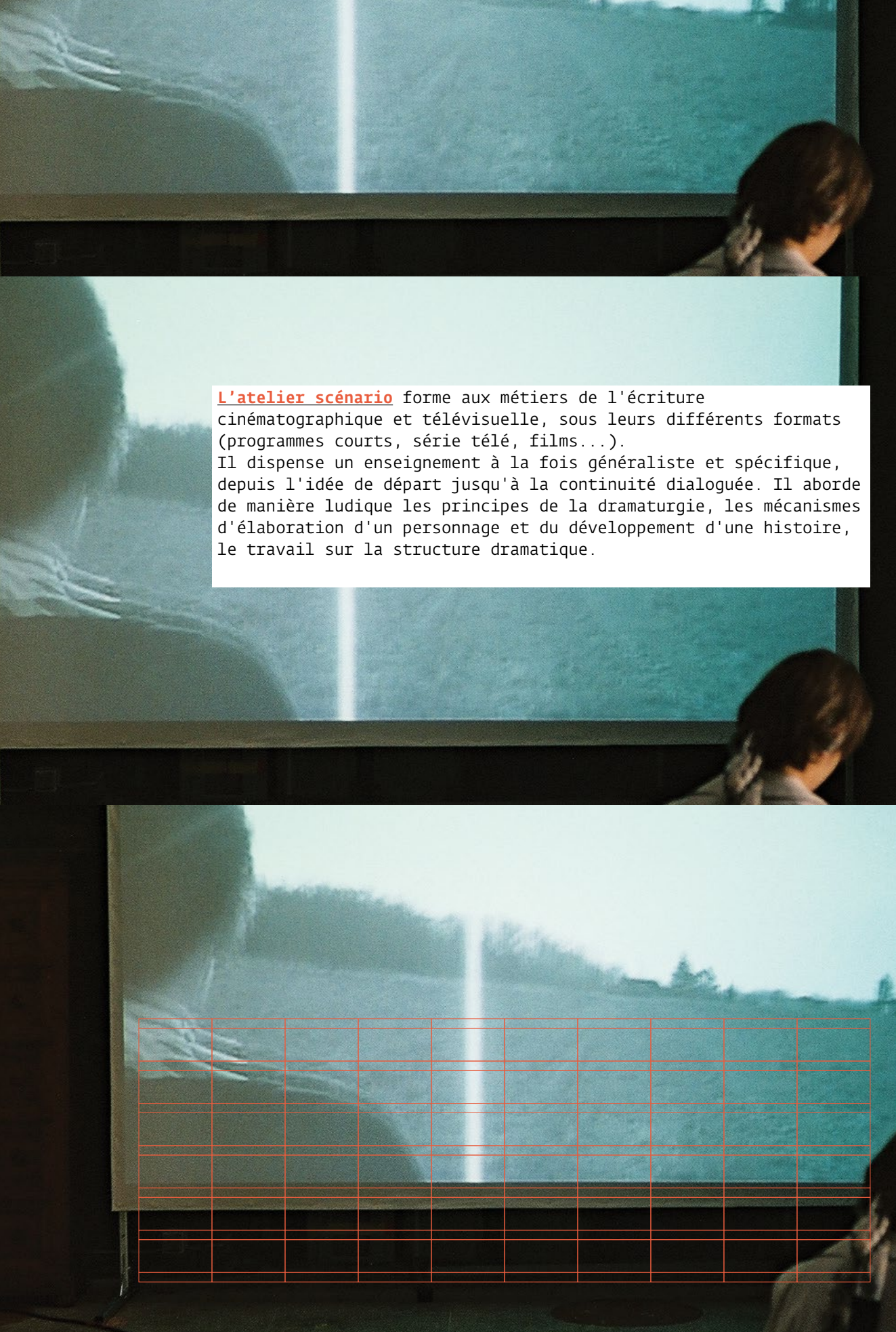
### LE DÉPARTEMENT CINÉMA

**L'atelier de réalisation** retrouve, dans son enseignement, les conditions professionnelles d'un plateau de film de long-métrage (prises de vues, prises de sons et éclairage en studio) au cours d'exercices en grandeur nature sous la direction pédagogique d'un réalisateur, d'un directeur de la photo et d'une assistante de réalisation. Il s'agit de reprendre des séquences issues de films connus et d'y diriger des comédiens professionnels. Ensuite, les étudiants réalisent un film de court-métrage en décors naturels et en studio. Ce tournage a pour but de finaliser leur savoir-faire de technicien ou de réalisateur, le sérieux de leur préparation, le bon choix de leur casting, leurs intentions de mise en scène, leur maîtrise de la lumière et leur responsabilité au sein d'une équipe de tournage.

**L'atelier de production** Les métiers de la production sont au cœur même du paradoxe du cinéma: être un art qui doit aussi répondre aux obligations de rentabilité et de réalité économique. Produire c'est avant tout accompagner un réalisateur en apprivoisant ces contraintes au service d'une création. Cet atelier prépare ainsi aux différents métiers de la production cinématographique (films de fiction de courts et longs métrages) et production audiovisuelle (téléfilms, films publicitaires, films d'entreprise). Le programme insiste sur les notions de choix et de responsabilités artistiques liés au tournage: choix du scénario, du réalisateur, des comédiens, de l'équipe technique. Puis, il forme plus précisément aux métiers de la production liés au tournage: la régie et la direction de production.

D'autre part, le programme enseigne les moyens et obligations de gestion d'une société de films. Il décrit les contraintes de l'organisation et de l'administration et détaille les différentes étapes de la production d'un film de long-métrage. Il forme à la création et au fonctionnement d'une société de production en intégrant les différents aspects économiques du secteur: financements des films en France et à l'étranger, diverses phases artistiques, techniques et administratives, établissement du devis, étude de l'exploitation et de la distribution des films et des divers modes de diffusion : salle, vidéo, internet, international.



A person with dark hair is seen from the back, looking at a large projection screen. The screen displays a landscape with a body of water and trees. A white vertical line is visible on the screen. A red grid is overlaid on the bottom portion of the image.

L'atelier scénario forme aux métiers de l'écriture cinématographique et télévisuelle, sous leurs différents formats (programmes courts, série télé, films...). Il dispense un enseignement à la fois généraliste et spécifique, depuis l'idée de départ jusqu'à la continuité dialoguée. Il aborde de manière ludique les principes de la dramaturgie, les mécanismes d'élaboration d'un personnage et du développement d'une histoire, le travail sur la structure dramatique.



LE DÉPARTEMENT TÉLÉVISION

L'atelier documentaire Pour les étudiants de l'atelier documentaire, les programmes esthétiques, les programmes d'écriture et les exercices techniques sont directement associés au film de fin d'études et préparent à la forme cohérente d'un film documentaire tourné dans des conditions professionnelles. Préparés sous la tutelle du corps enseignant, ils sont réalisés par les étudiants sous leur seule responsabilité finale.

LE DÉPARTEMENT MONTAGE / EFFETS SPÉCIAUX EN NUMÉRIQUE

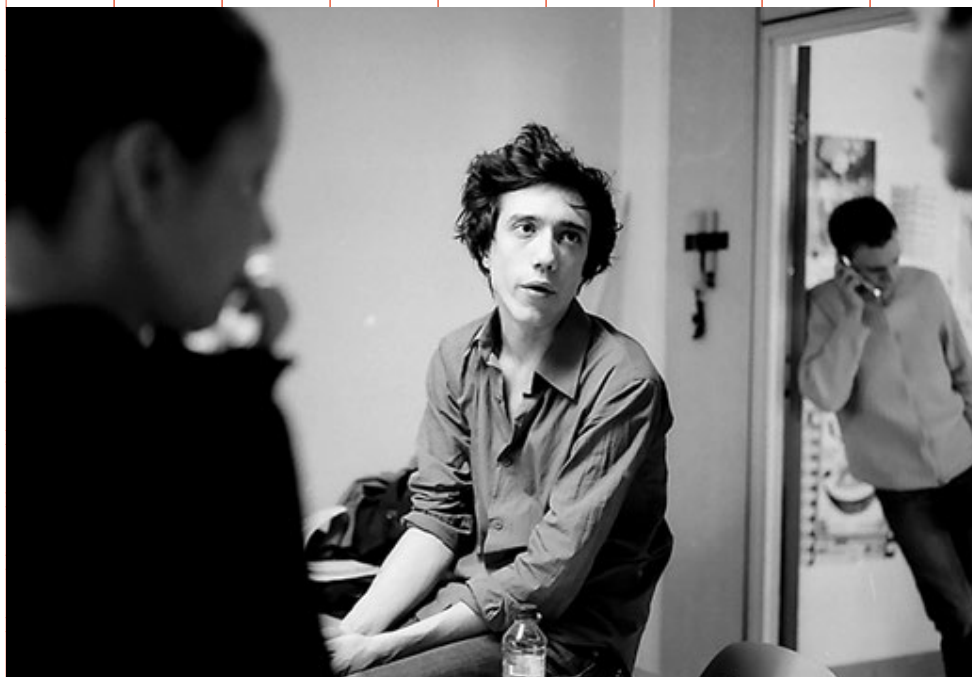
L'atelier de montage et effets spéciaux forme des monteurs-truquistes sous la direction pédagogique d'un monteur et directeur des effets spéciaux. L'enseignement est conçu pour répondre aux demandes des métiers du cinéma, comme à celles de l'audiovisuel. La première partie de l'enseignement est consacrée à l'apprentissage professionnel des logiciels (Final Cut Pro, After Effects, Photoshop) et à maîtriser les bases méthodologiques et artistiques du montage et des effets spéciaux 2D. Au cours de nombreux travaux pratiques, les étudiants apprennent à monter des reportages, des scènes de fictions, des clips. Ils apprennent également à effectuer un prémixage sonore poussé ainsi que l'étalonnage colorimétrique des images. Les étudiants travaillent ensuite sur des effets spéciaux allant de l'effacement d'un objet indésiré dans l'image au compositing le plus complexe. Ils pratiquent également le tournage d'incrustation sur fond vert dans le studio de l'ESEC. Un chef monteur extérieur intervient dans le cadre d'une master-class consacrée spécifiquement au montage cinéma. Des cours d'esthétique viennent compléter cette formation. La seconde partie de l'année fait travailler les étudiants dans des conditions réelles de production: ils effectuent plusieurs montages et effets spéciaux en collaboration avec les étudiants de l'atelier de réalisation, de l'atelier documentaire et de l'atelier programmes télévisuels. Enfin, ils réalisent une bande-démo personnelle, synthétisant leurs savoirs techniques et artistiques acquis tout au long de l'année, qui permettra de révéler leur personnalité et leurs compétences à de futurs employeurs.







# LA VIE À L'ÉCOLE



Située entre la Cinémathèque Française et l'Opéra-Bastille, l'École dispose d'un immeuble de 1200 m<sup>2</sup>, généreusement ouvert sur l'extérieur, où sont réunis les amphithéâtres, les salles de cours et de visionnage, des salles de montage et d'effets spéciaux numériques, des magasins de matériels, deux cafétérias, des espaces d'exposition et une terrasse arborée ouverte aux étudiants. Un studio de 200 m<sup>2</sup> accueille les exercices et tournages. Cet ensemble donne au visiteur une vision de l'ESEC plus professionnelle que scolaire. Vision que confirme l'ensemble des invités qui passent régulièrement à l'École. Ainsi l'exigeant réalisateur Jean-Pierre JEUNET n'a pas hésité, au terme d'une seule rencontre avec les étudiants, à devenir leur parrain. Dès les premiers cours, l'étudiant prend conscience du sérieux et de la qualité du corps enseignant. Son intégration est rapide, efficace. Il ne peut que se sentir impliqué et produire le meilleur de lui-même.

Indépendamment de l'aide constante que l'étudiant trouve auprès du corps enseignant, il peut à tout moment faire appel à la direction de l'ESEC pour un appui logistique en industrie (prêt de matériel), recevoir des conseils sur ses travaux personnels, obtenir une réponse à toutes les questions d'ordre professionnel qu'il se pose. Tout cet ensemble de rapports étudiants/École dote l'ESEC d'un liant qui n'appartient qu'à elle, renforcé par une culture façonnée de 40 ans d'expérience.











LES MOYENS									

Equipé de matériels d'éclairage et de décors, le studio de l'Ecole est à la disposition des étudiants, dans le cadre de la pédagogie, pour les exercices de tournage et les réalisations de fin de cycle. Il est prêté aux anciens étudiants diplômés dans le cadre des aides que l'École apporte à leurs projets personnels.

ESEC Productions est la société de production de l'École. Enregistrée auprès du Centre National de la Cinématographie, elle est habilitée à percevoir les aides aux financements de projets. Espace d'initiatives d'où émergent des énergies nouvelles issues des enseignements de l'Ecole, elle soutient et produit des films d'étudiants diplômés. Elle coproduit, avec des sociétés extérieures, ou en interne, les films de fin d'année des départements cinéma et télévision. Elle a coproduit, en 2007, le dernier film de long-métrage d'Yvon MARCIANO, réalisé avec des étudiants de l'ESEC. Enfin, elle prend en charge, et met à disposition de l'Ecole, les matériels loués chez les fournisseurs extérieurs pour les besoins de la pédagogie.

Les étudiants de l'Ecole disposent d'une base importante d'équipements professionnels: caméras HD, matériels de prises de sons, éclairages, machinerie, et 20 stations de montage/trucage en numérique. Ces outils couvrent l'essentiel de leurs besoins pédagogiques. Les productions de fin de cycle 1 et de fin de cycle 2, plus ambitieuses et plus coûteuses, sont prises en charge par ESEC Productions.

Comme toute société de production, elle fait appel à des sociétés professionnelles\* pour des équipements spécifiques qui ne sont pas stockés à demeure dans les magasins techniques de l'Ecole. ESEC Productions a en particulier signé un accord de partenariat annuel avec le Groupe **TRANS PALUX** ([www.transpalux.com](http://www.transpalux.com)), lequel pourvoit à toutes les demandes de matériels complémentaires, image et son, pour les exercices pédagogiques et pour les tournages films et vidéo: caméras, éclairages HMI, travellings complémentaires, loulas, etc. D'autres sociétés externes participent aux décors et aux accessoires prévus dans les diverses configurations de tournage. C'est, pour les étudiants, l'assurance de travailler avec un matériel professionnel entretenu et de qualité, de pouvoir bénéficier des dernières avancées technologiques, de gérer avec responsabilité leurs budgets de films, d'avoir une relation concrète avec le monde des loueurs professionnels si importants dans l'industrie du cinéma.

\* **Apple** [www.apple.com/fr](http://www.apple.com/fr) / **Tapages** [www.tapages.fr](http://www.tapages.fr) / **Car-Grip Films** [www.cargrip.fr](http://www.cargrip.fr) / **Bogard Cinema-Television** [www.bogard-cinema.fr](http://www.bogard-cinema.fr) / **TRM** [www.trm.fr](http://www.trm.fr) / **FujiFilm** [www.fujifilm.fr](http://www.fujifilm.fr) / **Cinecam** [www.cinecam.fr](http://www.cinecam.fr) / **GTC** [www.gtc.fr](http://www.gtc.fr) / **JMB Pro** [www.jmb-pro.com/boutique/index.cfm](http://www.jmb-pro.com/boutique/index.cfm) / **VideoPlus** [www.videoplusfrance.com](http://www.videoplusfrance.com) / **VisualImpact** [www.visualsfrance.com](http://www.visualsfrance.com) / **LTM** [www.ltmlighting.com/fr/index.html](http://www.ltmlighting.com/fr/index.html) / **Panavision AlgaTechno** [www.panavision.fr](http://www.panavision.fr) / **KGS PanaGrip** [www.kgspanagrip.fr](http://www.kgspanagrip.fr)



OPTIQUES

9,5 - 12 - 16 - 25 mm

35 - 50 - 85 mm

ON...		Nu	
NO	DIR. PHOTO	P. E	VE
4	Prie		
[Black and white diagonal stripes]			



LES DIPLÔMES								
<p>Par arrêté, en date du 31 août 2011, du Ministre du travail, de l'emploi et de la santé, chargé de l'apprentissage et de la formation professionnelle, paru au Journal officiel le 07 septembre 2011, les Titres décernés par l'ESEC :</p> <ul style="list-style-type: none"><li>- Adjoint à la réalisation d'œuvres cinématographiques et audiovisuelles</li><li>- Adjoint à la production d'œuvres cinématographiques et audiovisuelles</li><li>- Monteur-truquiste en numérique d'œuvres cinématographiques et audiovisuelles</li></ul>								
sont inscrits au Répertoire national des certifications professionnelles reconnues par l'État et sont élevés au niveau II								
<p><u>Admissibilité, Jury professionnel et accès aux stages</u></p> <p>Les étudiants sont admissibles aux titres de l'ESEC dès lors qu'ils ont assisté à l'intégralité des cours et des examens et ont obtenu la moyenne minimum sur les deux années d'études.</p> <p>Un Jury professionnel extérieur valide les résultats des étudiants du département cinéma, lesquels sont tenus de faire un stage obligatoire en entreprise. Ces stages – proposés et contrôlés par l'Ecole – sont couverts par des conventions entre l'ESEC, l'étudiant et la société accueillante. Au terme de ce stage obligatoire, et sous réserve des appréciations recueillies, le titre est décerné à l'étudiant dans la spécialisation choisie (réalisation ou production).</p>								
<p>Les étudiants des autres départements (télévision et montage) bénéficient également de stages en entreprise, sans que ceux-ci soient obligatoires pour la validation de leur diplôme.</p>								
<p>La Commission nationale de la certification professionnelle, agissant sous la tutelle du Premier Ministre &lt;<a href="http://www.cncp.gouv.fr">www.cncp.gouv.fr</a>&gt; précise que les «bachelors» ou «masters» présentés par certaines écoles comme «diplômes européens de l'EABHES» n'ont aucune valeur nationale ou internationale. Ils ne sont reconnus ni par les Etats ni par leurs universités. Ils sont délivrés par un organisme payant. En aucun cas, ils ne représentent la «valeur» d'une école ou peuvent prétendre à une équivalence avec les enseignements nationaux sur le territoire de la Communauté Européenne.</p>								

# LES PARRAINAGES

Mme. MM.

**Jean-Marc BARR** (acteur et réalisateur), **Bruno DELBONNEL** (directeur de la photo), **René BONNELL** (ancien Président de la Femis, producteur), **Jean-Claude BRISSEAU** (réalisateur), **Valeria BRUNITEDESCHI** (actrice et réalisatrice), **Gérard CORBIAU** (réalisateur), **Pol CRUCHTEN** (réalisateur), **Abbas KIAROSTAMI** (réalisateur), **Nikita MIKHALKOV** (réalisateur et acteur), **Claude MILLER** (réalisateur), **Ettore SCOLA** (réalisateur), ont apporté leur parrainage professionnel aux enseignements de l'ESEC.



**Claude MILLER** (réalisateur)



<h1>QUELQUES PARTENAIRES</h1>							
<p><b>Sociétés de production:</b> 13 Productions / Abracadabra / ADR Production / Alizées Films / ARP / Bandoneon / Bizibi / Capa / Calt Productions / Caribara animation / Caroline production / Carrère Group / Chez Eddy (Publicité) / Chic Films / Ciné 13 / Ciné B / Ciné lumières de Paris / Cine Nomine / Cinema (Sofica) / Ciné Tamaris / Cipango / Delante Films / Denis and Co / Direct 8 (TV) / Dog production / DVD Partners / Ego Films (TV) / Europacorp / Fidélité Production / Films au long cours / Les Films du Requin / Les Films Manuel Munz / Les Films Sauvages / Fit Production / Flach Film / Franco American films / Future TV / Galatée Film / GMT Production / Groupe TSF / Haut et court / Initiative Films / Jem Production / JLA / Karé Production / Kuiv Productions / Laboratoire Cinédia / La Parisienne d'images / La Vie est Belle Production / Les films du requin / Local Film / Magneto Serge / Martange productions / MD Productions / Medialab / Metropolitan film export / MK2 productions / Murmures productions / Native Prod / Nelka Films / NPA productions / Mosca Films / Nulle Part Ailleurs Production / Onyx films / Paneuropéenne Films / Partizan Midi Minuit / PM Films / Pathé Production / Pierre Grise Production / Polaris films productions / Polyson / Première Heure / Productions du trésor / Programme 33 / Pyramide / Quad Production / Raspail productions / Rectangle productions / Repérages / Rezo Films / Riff productions / Scarlett productions / Seneca prod / Sombrero / on et Lumières / Skopia films / Stephan films / Studio Canal / Studio international / TBWA / Telecip / Victoires International / Telfrance / TF1 publicité Production / Turner broadcasting System France / TV Paris / Warner Bros / Wanda.</p>							
<p><b>Institutions et festivals:</b> Bibliothèque du Film (BIFI) / Centre National de la Cinématographie / La Cinémathèque Française / Commission Nationale du Film France / Festival international du Film de Cannes / Festival Paris Cinéma / Forum des Images / G.R.E.C / Mission Cinéma de la Mairie de Paris / INA / Unifrance.</p>							
<p><b>Organismes de télédiffusion:</b> Arte / Canal Plus / France Télévision / France 2 / France 3 / M6 / TF1 / Voyage / RFO / Foxkids.</p>							
<p><b>Industries techniques:</b> Les auditoriums de Boulogne / Audiovision concept / Cargrip / Cinécam / Cinélumière / Cininter / Duboi numérique / Excalibur / Ex Machina / Image Ressource / Fiaji/Fuji / Kodak / Laboratoires Eclair / Laboratoires LTC / Laboratoires Neyrac / Medialab / SFP / Studio de Bry / Studios Lincoln / Studios d'Arpajon / Télétota / Transpalux.</p>							
<p><b>Sociétés et organismes internationaux:</b> Chanel Sun Corée / Future Films Londres / Kayak Media Chine / Metafilms Montréal / Movida entertainment Italie / Nippon Film Development / Octobre Production Bruxelles / Red Lion Luxembourg / Télévision Nationale de Saint-Petersbourg.</p>							

# COMMENT INTÉGRER L'ESEC

**Sélection à l'année préparatoire :** L'année préparatoire est obligatoire pour les candidats titulaires du seul baccalauréat (toutes options).

**Mise à niveau intensive pour intégrer le Cycle 1 :** La mise à niveau intensive (trois semaines de cours en septembre) est proposée aux candidats de niveau minimum Bac + 1 validé, n'ayant suivi aucune étude de cinéma dans leur formation antérieure (langues étrangères, commerce, droit, médecine, etc.)

**Sélection pour intégrer le Cycle 1 :** L'accès sur sélection au Cycle 1 est proposé aux candidats de niveau minimum Bac + 2 ayant suivi des études audiovisuelles, artistiques ou littéraires.

- Les titulaires au minimum d'une Licence sont généralement admis en accès direct et peuvent être dispensés des épreuves de sélection.

**Sélection pour intégrer le Cycle 2 :** L'accès aux spécialisations du Cycle 2 est réservé aux candidats ayant déjà bénéficié d'une formation audiovisuelle ou d'une pratique professionnelle.

- Dans tous les cas, il est indispensable de remplir et de renvoyer un dossier de candidature à l'ESEC.
- Sauf dérogation, la limite d'âge minimum requise est de 18 ans au 1<sup>er</sup> octobre de l'année d'accès à l'École. (La moyenne d'âge des étudiants est de 21/22 ans.)
- Les étudiants bénéficient du régime de la Sécurité Sociale.

**Date limite d'inscription** Les dossiers de candidature sont reçus à l'ESEC à partir du 15 janvier jusqu'au 15 septembre environ. Ils sont téléchargeables sur notre site. L'École y répond généralement sous 8 jours. La date et l'heure de l'entretien de sélection qui se déroule obligatoirement à Paris, sont fixés à la convenance du candidat dans un délai compris entre une semaine et deux mois après la réception du dossier de candidature. Les inscriptions sont closes sans préavis.

**Profil et origine des étudiants** l'ESEC accueille des étudiants de plus de 70 nationalités différentes. Ils sont motivés et de bonne culture générale. Ils s'intéressent à l'art et à la communication. Ils possèdent méthode et esprit de synthèse et expriment la volonté de se consacrer entièrement et sérieusement à leurs études. Environ la moitié sont des jeunes gens et la moitié des jeunes filles. Ils proviennent de tous les milieux socioculturels.



**Candidats étrangers** Les étudiants étrangers représentent environ 15% de la population étudiante de l'École. Ils sont originaires d'Europe, d'Amérique du Nord et du Sud, d'Afrique, du Moyen-Orient, du Sud-Est asiatique et d'Asie.

- Les candidats étrangers doivent être titulaire d'un diplôme permettant une équivalence avec un diplôme français de niveau bac+2.
- Leur(s) diplôme(s) doit faire l'objet d'une traduction par un traducteur assermenté.
- Une bonne connaissance de la langue française est obligatoire. Elle est contrôlée lors d'un entretien à Paris.
- Le niveau B2 du Diplôme d'Etudes en Langue Française (DELF), enseigné dans les Alliances françaises à l'Etranger, est obligatoire.
- Les candidats étrangers désireux d'obtenir une Bourse du Gouvernement français doivent présenter leur demande auprès des services culturels des Ambassades de France, au minimum un an avant la date d'entrée à l'ESEC.
- L'ESEC ne fournit, elle-même, aucune bourse.

**Administration de l'ESEC**

Jérôme ENRICO, Directeur  
[esec@esec.edu](mailto:esec@esec.edu)  
Véronique ZIMMER, Responsable à la pédagogie  
[veronique@esec.edu](mailto:veronique@esec.edu)  
Bruno HODEBERT, Coordinateur des études  
[bruno@esec.edu](mailto:bruno@esec.edu)  
Marie-Louise LE SEIGLE, Responsable administrative  
[marilou@esec.edu](mailto:marilou@esec.edu)  
Clarisse BOUZITOU, Responsable à la comptabilité  
[clarisse@esec.edu](mailto:clarisse@esec.edu)  
Valérie THENOT, Assistante à la pédagogie (année préparatoire)  
[valerie@esec.edu](mailto:valerie@esec.edu)  
David PATÉ, Régisseur technique  
[David@esec.edu](mailto:David@esec.edu)  
Fouad OUALI, Responsable technique  
[fouad@esec.edu](mailto:fouad@esec.edu)  
  
LULU, Mascotte, femelle Jack Russell Terrier, handicapée  
[lulu@esec.edu](mailto:lulu@esec.edu)







ESEC - 21 rue de Cîteaux F-75012 Paris  
t.+33 (0)1 43 42 43 22 / f.+33 (0)1 43 41 95 21  
www.esec.edu / info@esec.edu